

▷ご利用の流れ

課題の洗出し

お客様における生産性向上のための課題やニーズをお伺いします。

事前調整

打ち合わせにより、課題解決のためのカリキュラムの提案や、日程等を調整して研修コースを設定します。

*受講確認書を提出して頂きます。

研修コースのカスタマイズ

詳細を実施機関と打合せ、課題やニーズに応じてオーダーメイドで研修内容をカスタマイズできます。

受講申込み 研修の受講

期限内に受講申込書を提出し、受講料をお支払いの上、研修を受講してください。



「人手不足なので研修を受けさせられるのは1～2名」

「どのような研修なのか試しに受講してみたい」といった場合には…

- 広く受講者を募集して実施する「オープン方式」の研修の利用をご検討ください。
- 自社の受講者が少ない場合でも集合型の研修を受けさせることができ、他社の従業員と一緒にグループワーク等を行うことで、自社の強みや課題の気づきにつながります。
- オープン方式によるコースの詳細は、生産性センターにお問い合わせください。

▷ご利用にあたっての注意点

- 研修内容や受講者数によっては、実施機関の決定に時間がかかる場合がありますので、お早めにご相談ください。
- 予算に限りがありますので、ご希望に添えない場合があります。
- 受講申込については、受講料のお支払いをもって完了となります。
- 受講者の変更や取消は可能ですが、期日までに手続きがない場合は、受講料の全額をご負担いただきます。

<お問い合わせ>

独立行政法人高齢・障害・求職者雇用支援機構 山梨支部 山梨職業能力開発促進センター

ポリテクセンター山梨

生産性向上人材育成支援センター

TEL 055-242-3066 FAX 055-242-3068

〒400-0854 山梨県甲府市中小河原町403-1 URL: <http://www3.jeed.or.jp/yamanashi/>

ポリテク山梨

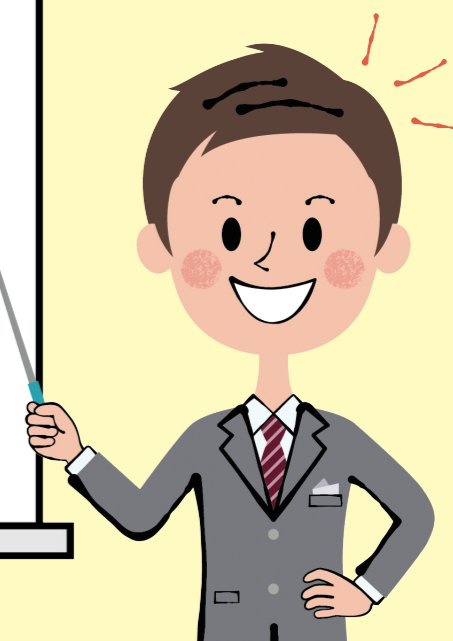
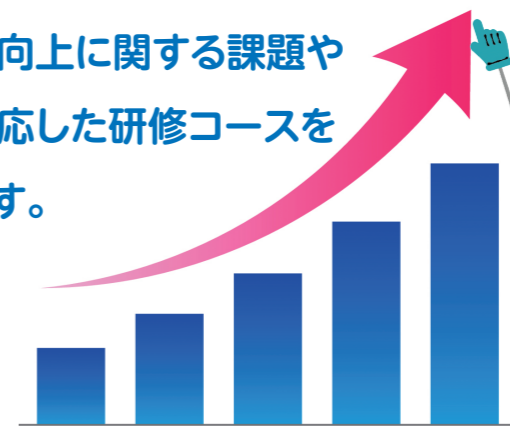
SEARCH

～従業員の人材育成をお考えの事業主の皆さまへ～

生産性向上支援訓練 のご案内

「生産性向上支援訓練」とは、企業の生産性を向上させるための研修です。

企業が抱える生産性向上に関する課題や人材育成ニーズに対応した研修コースを多数ご用意しています。



—生産性向上支援訓練の3つのポイント—

研修を受講して生産性アップ！

- 課題解決や現場力強化につながる研修で、企業の生産性向上を支援します
- 初任層から管理者層までの方を対象とした、様々なカリキュラムモデルをご用意しています

オーダーメイドで研修を実施！

- 企業ごとの課題やニーズに対応したカリキュラムを設定できます
- 訓練日程や場所についても、皆さまのご要望に合わせてコーディネートします

受講しやすい時間と料金設定！

- 研修時間は6時間～30時間、受講料金は3,000円～6,000円（税別）
- 一定の条件を満たせば、人材開発支援助成金（訓練経費、受講中の賃金の一部等）が利用できます



独立行政法人高齢・障害・求職者雇用支援機構
山梨支部 山梨職業能力開発促進センター

ポリテクセンター山梨
生産性向上人材育成支援センター

生産性向上支援訓練を活用して従業員の生産性アップ！

こんな要望ありませんか？

- ・生産性や品質管理について学びたい。
- ・業務プロセスを改善して効率性を高めたい。
- ・品質管理の考え方を正しく理解したい。
- ・流通や物流の仕組みを学びたい。
- ・ITを活用して業務を効率化したい。

- ・従業員の仕事の効率化を促進したい。
- ・業務改善の考え方を理解したい。
- ・リスクを低減させる手法を学びたい。
- ・経営戦略について学びたい。

- ・顧客の拡大や満足度の向上を図りたい。
- ・顧客ニーズを的確につかみたい。
- ・マーケティングや戦略について学びたい。
- ・新しい企画や開発について学びたい。

生産性向上人材育成支援センターが、ご要望に合った訓練コースをご提案します。

訓練分野

生産・業務プロセスの改善

- 生産管理
- 品質保証・品質管理
- 流通・物流
- 管理・事務処理 (バックオフィス)

横断的課題

- 組織マネジメント

売上げ増加

- 営業・販売
- マーケティング
- 企画・価格
- プロモーション

カリキュラムの例

- ・生産現場の問題発見
- ・サービス業におけるIE基礎
- ・原価管理と低コスト化
- ・品質管理の考え方・進め方
- ・流通システム設計
- ・クラウド活用入門 など

- ・IoTを活用したビジネスモデル
- ・ナレッジマネジメント
- ・知的財産権トラブルへの対応 など

- ・統計データ解析とコンセプトメイキング
- ・顧客情報管理
- ・実務に基づくマーケティング入門
- ・マーケット情報とマーケティング計画
- ・製品・市場戦略
- ・プロモーションとチャネル戦略 など

- 生産性向上に資する様々なカリキュラムを基に、企業が抱える課題やニーズに応じてオーダーメイドで訓練コースをカスタマイズできます。

- 学科、演習を組み合わせた実践的なカリキュラムで、効果的に知識・スキルを習得することができます。

- その他カリキュラム内容等についてご不明な点は、生産性センターにお問い合わせください。

TEL 055-242-3066

(ポリテクセンター山梨 内)

Q 自社の会議室で研修を受講することはできますか？

A ① ご要望にあわせて、自社会議室等での実施も可能です。また、ポリテクセンターの教室を利用することも可能です（空きがある場合に限りです）。

Q 受講料はいくらですか？

A ① 受講料は1人あたり、6～11時間コースが3,000円、12～18時間コースが5,000円、19～30時間コースが6,000円（いずれも税別）です。

Q 受講料はどのように支払いますか？

A ① 受講申込書を受付後、生産性センターが振込口座をご案内しますので、所定の期日までに受講料をお振り込みください（振込手数料はご負担ください）。

Q 助成金は利用できますか？

A ① 一定の条件を満たせば、人材開発支援助成金を利用して、訓練経費や訓練期間中の賃金の一部等の助成を受けることができます。詳しくは、厚生労働省ホームページ内の「人材開発支援助成金のご案内」をご覧ください。

URL : http://www.mhlw.go.jp/stf/seisakunitsuite/bunya/koyou_roudou/koyou/kyufukin/d01-1.html